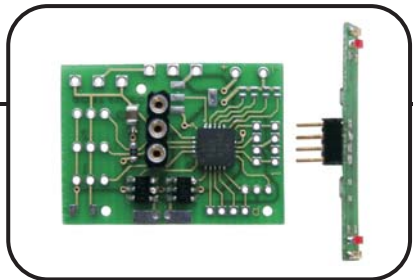
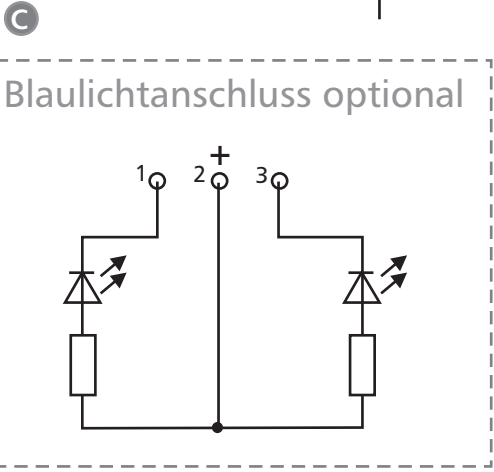
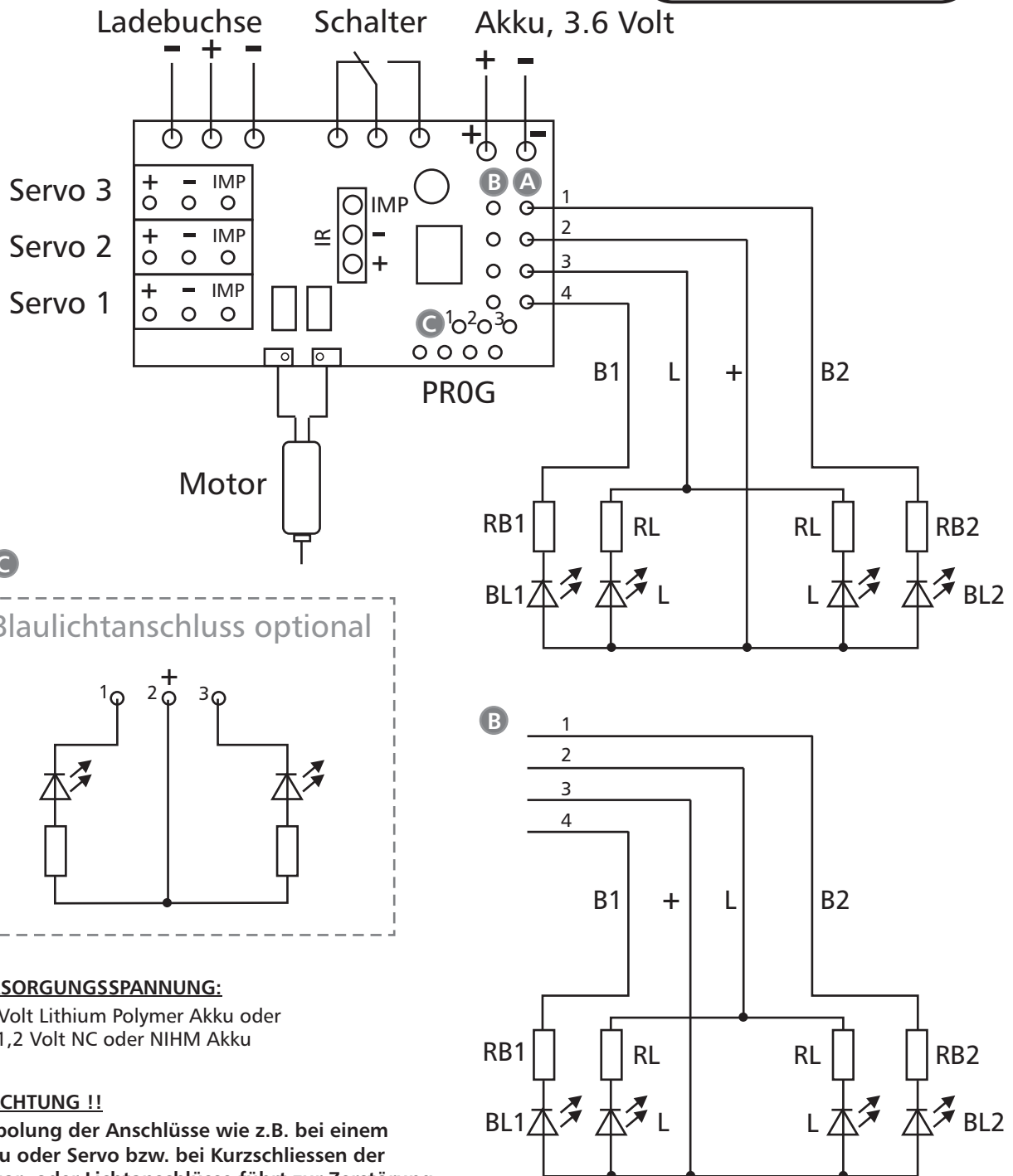


INFRAROT- KOMBIPLATINE IR4+4

IR KOMBIPLATINE 455 kHz mit 1 Motorregler
und 3 Servoanschlüssen



Anschlussbelegung:



VERSORGUNGSSPANNUNG:
3,6 Volt Lithium Polymer Akku oder
3 x 1,2 Volt NC oder NIHM Akku

!! ACHTUNG !!
Verpolarung der Anschlüsse wie z.B. bei einem
Akku oder Servo bzw. bei Kurzschliessen der
Motor- oder Lichtanschlüsse führt zur Zerstörung
der Kombiplatine!

- Änderungen und Irrtümer vorbehalten / Stand Juli 2003 -